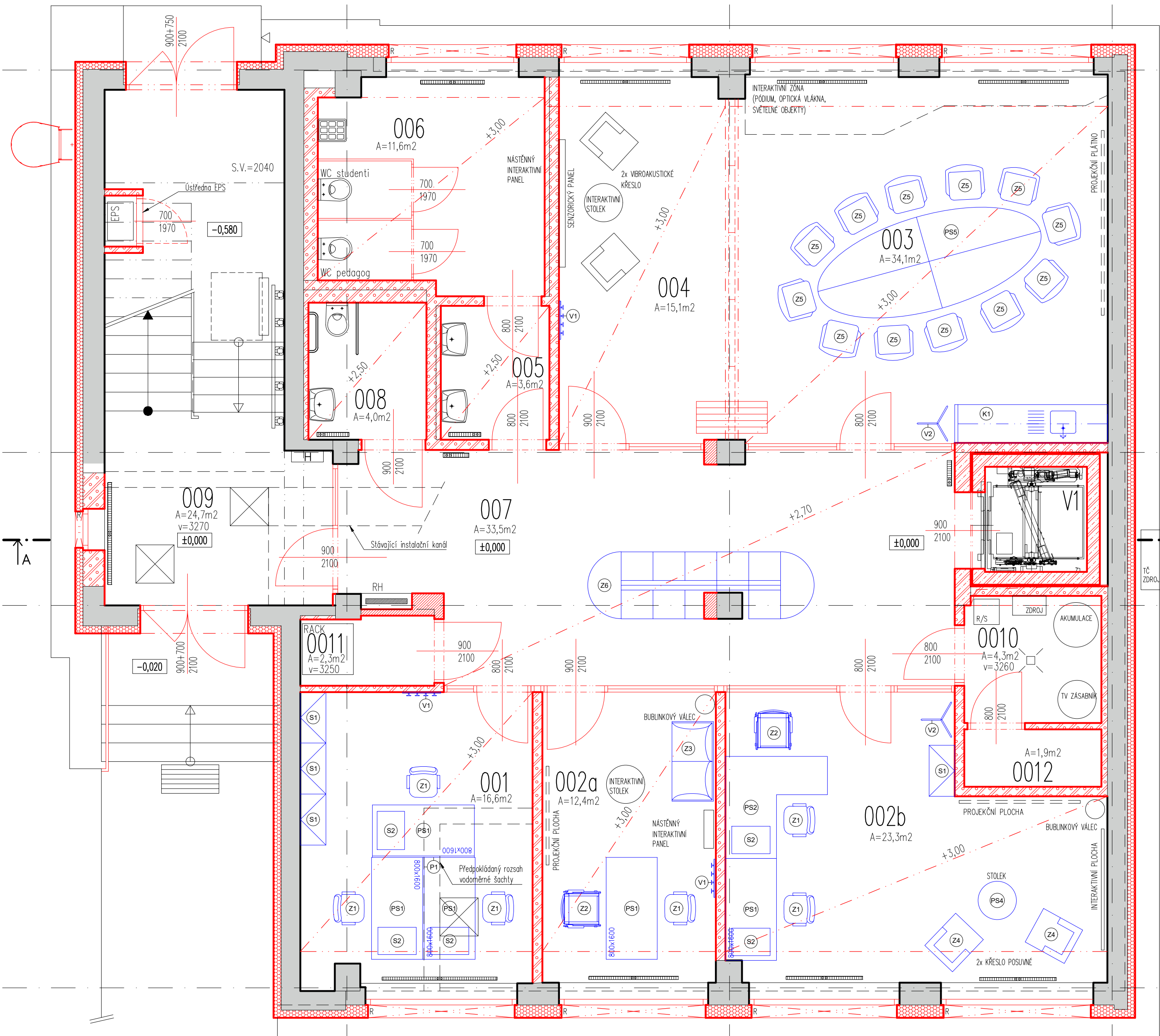


PŮDORYS 1.NP – NAVRHOVANÝ STAV



Tabulka místností 1.NP								
Číslo m.	Plocha [m²]	Název místnosti	Podlaha	Sokl	Stěny	Strop	Světlá výška	Poznámka
001	16,6	Konzultační místnost	PVC	PVC pásek v profilu	malba bílá	minerální podhled	3000	-
002a	12,4	Diagnostická místnost	PVC	PVC pásek v profilu	malba bílá	minerální podhled	3000	-
002b	23,3	Multimyslová místnost	PVC	PVC pásek v profilu	malba bílá	minerální podhled	3000	-
003	34,1	Relaxační místnost	PVC	PVC pásek v profilu	malba bílá	minerální podhled	3000	-
004	15,1	Multifunkční místnost	PVC	PVC pásek v profilu	malba bílá	minerální podhled	3000	-
005	3,6	WC ženy předsíň	keram. dlažba	keramický pásek	keramický obklad	minerální podhled	2500	-
006	11,6	WC ženy	keram. dlažba	keramický pásek	keramický obklad	minerální podhled	2500	-
007	33,5	Chodba	keram. dlažba	keramický pásek	malba bílá	minerální podhled	2700	-
008	4,0	WC Invalida	keram. dlažba	keramický pásek	keramický obklad	minerální podhled	2500	-
009	24,7	Schodiště	keram. dlažba	keramický pásek	malba bílá	malba bílá	3270	-
010	4,3	Technická místnost	keram. dlažba	keramický pásek	malba bílá	malba bílá	3260	-
011	2,3	Slaboproudá rozvodna	PVC antistat.	PVC pásek v profilu	malba bílá	malba bílá	3250	-
012	1,9	Rozvodna FVE	PVC antistat.	PVC pásek v profilu	malba bílá	malba bílá	3250	-
V1	2,6	Výťahová šachta	Izolační nátěr	Izolační nátěr	malba bílá	-	-	-
Celkem	190,0							

- Legenda
- Stávající konstrukce v řezu
- Stávající ETICS – izolant EPS 160mm
- Stávající konstrukce v pohledu
- Navrhované železobetonové konstrukce
- Navrhované zdivo z porobetonu
- Navrhované lehké sádkartonové konstrukce
- Navrhované konstrukce v pohledu
- Navrhované konstrukce v pohledu
- Navrhované konstrukce nad
- Exteriérové roletové schránky nad oknem
- Technologie

Poznámky:  
- Vnitřní výťahová šachta je od okolních ŽB konstrukcí dilatována akustickými rohožemi